





- Légende :**
- Servitude définie au titre de l'article L.151-15 du CU
  - Emplacements réservés
  - Bâtiments pouvant faire l'objet d'un changement de destination
  - Espace Boisé Classé (EBC)
  - Secteur identifié au titre de l'article L.151-16 du Code de l'urbanisme (maintien de la diversité commerciale)
  - Éléments de patrimoine identifiés au titre de l'article L.151-19 du Code de l'urbanisme
  - Éléments de paysage à protéger, à mettre en valeur ou à réqualifier pour des motifs d'ordre culturel, historique, architectural ou écologique, notamment pour la préservation, le maintien ou la remise en état des continuités écologiques :
  - Secteurs paysagers (jardins, coulée verte, etc.) à préserver

- Légende - Le risque inondation**
- Enveloppe inondable : PPRI Durance
  - Lit mineur (Atlas des Zones Inondables)
  - LR moyen (Atlas des Zones Inondables)
  - Lit majeur ordinaire (Atlas des Zones Inondables)
  - Lit majeur exceptionnel (Atlas des Zones Inondables)

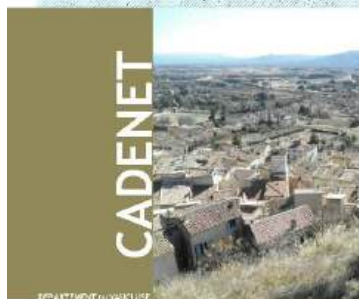
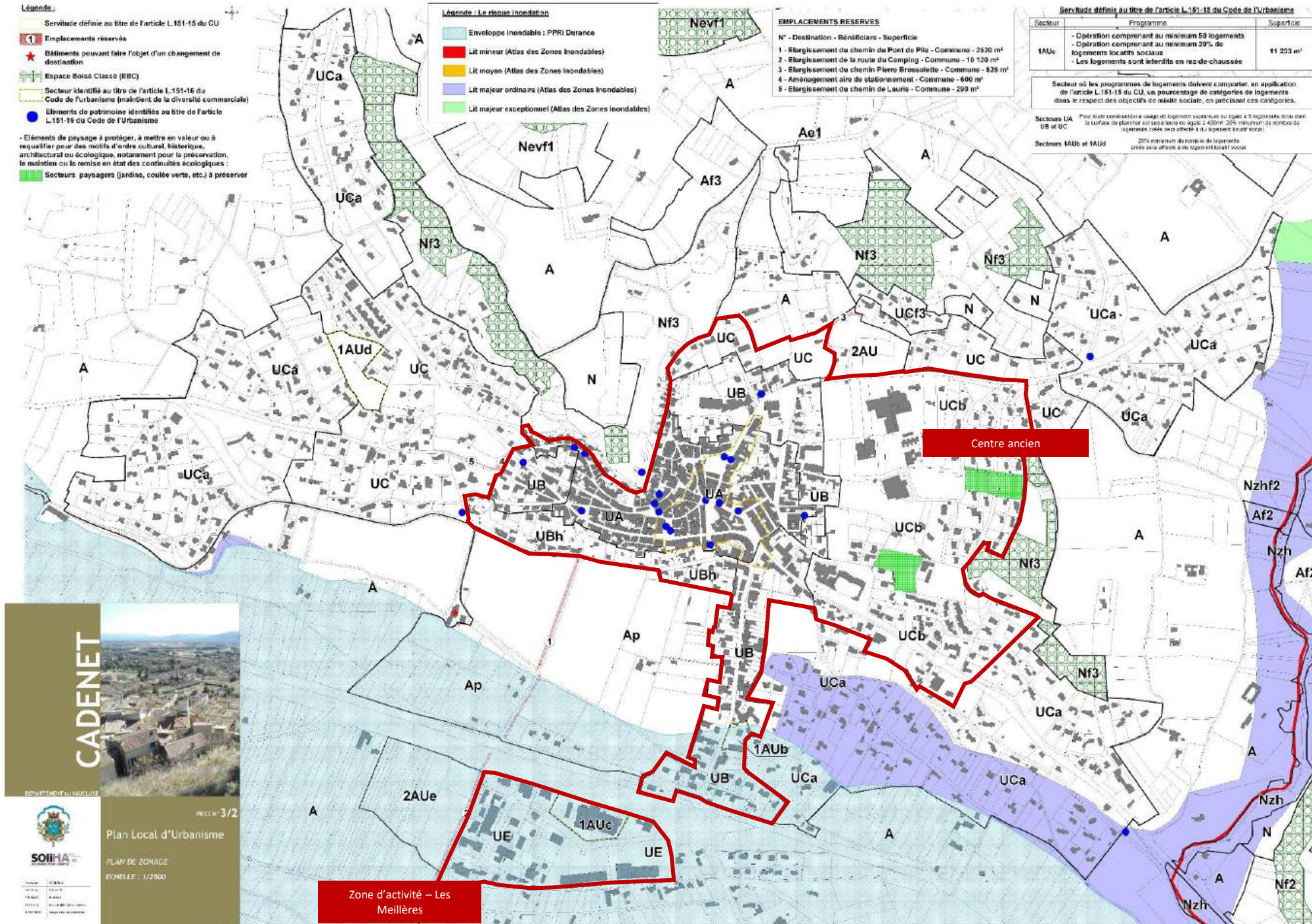
#### EMPLACEMENTS RESERVES

N° - Destination - Bénéficiaire - Superficie

- 1 - Elargissement du chemin du Port de Pile - Commune - 2520 m²
- 2 - Elargissement de la route du Camping - Commune - 10 120 m²
- 3 - Elargissement du chemin Pierre Brosselette - Commune - 525 m²
- 4 - Aménagement aisé de stationnement - Commune - 600 m²
- 5 - Elargissement du chemin de Lauris - Commune - 290 m²

#### Servitude définie au titre de l'article L.151-15 du Code de l'urbanisme

Secteur	Programme	Superficie
1AUc	<ul style="list-style-type: none"> <li>- Opération comprenant au minimum 50 logements</li> <li>- Opération comprenant au minimum 20% de logements locatifs sociaux</li> <li>- Les logements sont interdits en rez-de-chaussée</li> </ul>	11 233 m²
Secteur où les programmes de logements doivent comporter, en application de l'article L.151-15 du CU, un pourcentage de catégories de logements dans le respect des objectifs de mixité sociale, en précisant ces catégories.		
Pour toute construction à usage de logement supérieure ou égale à 5 logements destinée à la surface de plancher est supérieure ou égale à 400m², 20% minimum du nombre de logements (selon cases socio affecté à du logement social)		
Secteurs 1AUb et 1AUd : 20% minimum du nombre de logements (selon cases socio affecté à du logement social)		



CADENET

DEPARTEMENT DU VAUCLUSE



PLAN LOCAL d'URBANISME  
PLAN DE ZONAGE  
Echelle : 1/2500

PIECHE 3/2

Plan Local d'Urbanisme

PLAN DE ZONAGE

Echelle : 1/2500

Zone d'activité - Les Meillères

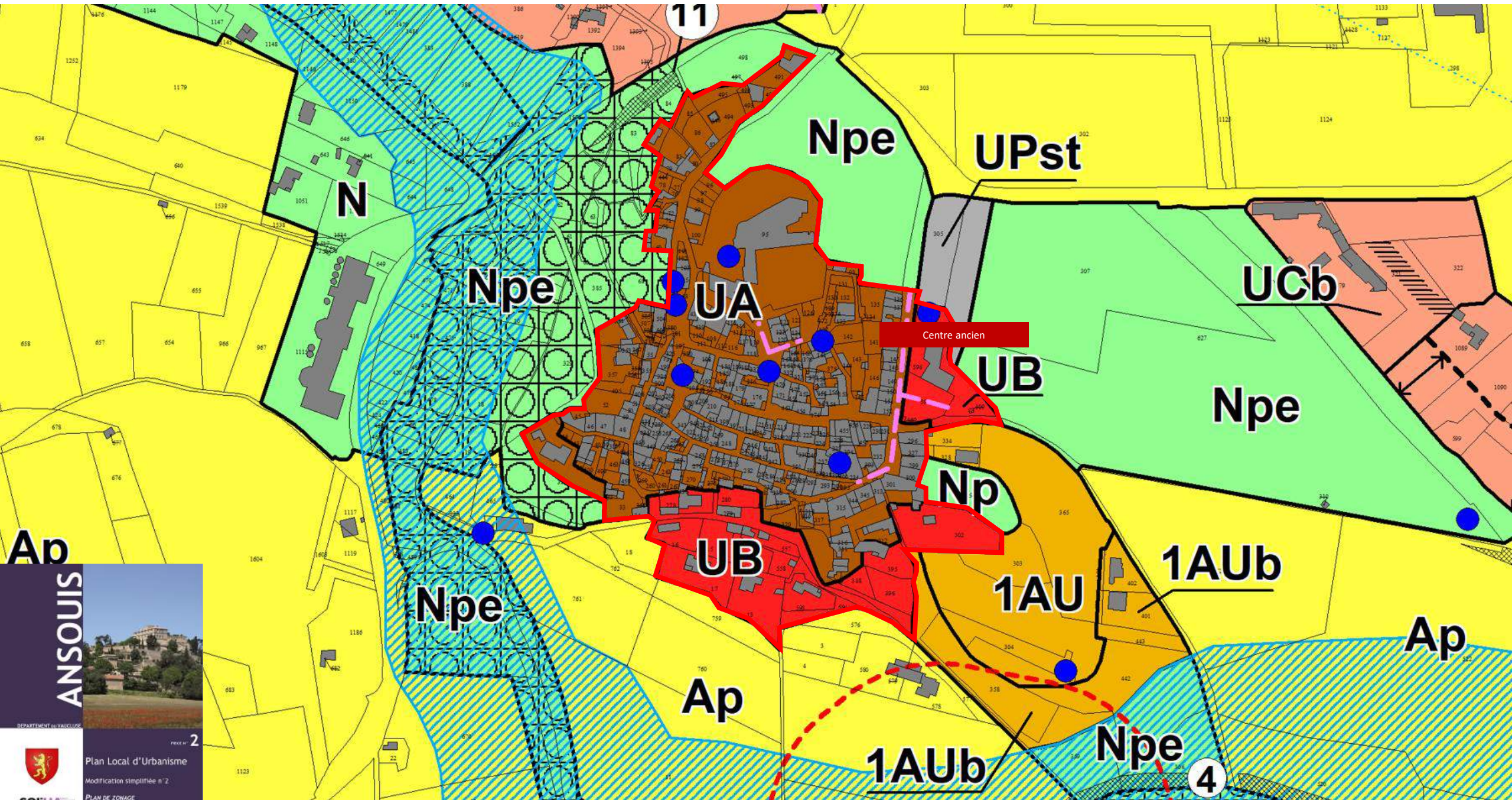














DEPARTEMENT DE VAUCLUSE  
Commune de CABRIERES D'AIGUES

PLAN LOCAL D'URBANISME  
(PLU)

PLAN DE ZONAGE  
Dossier d'approbation

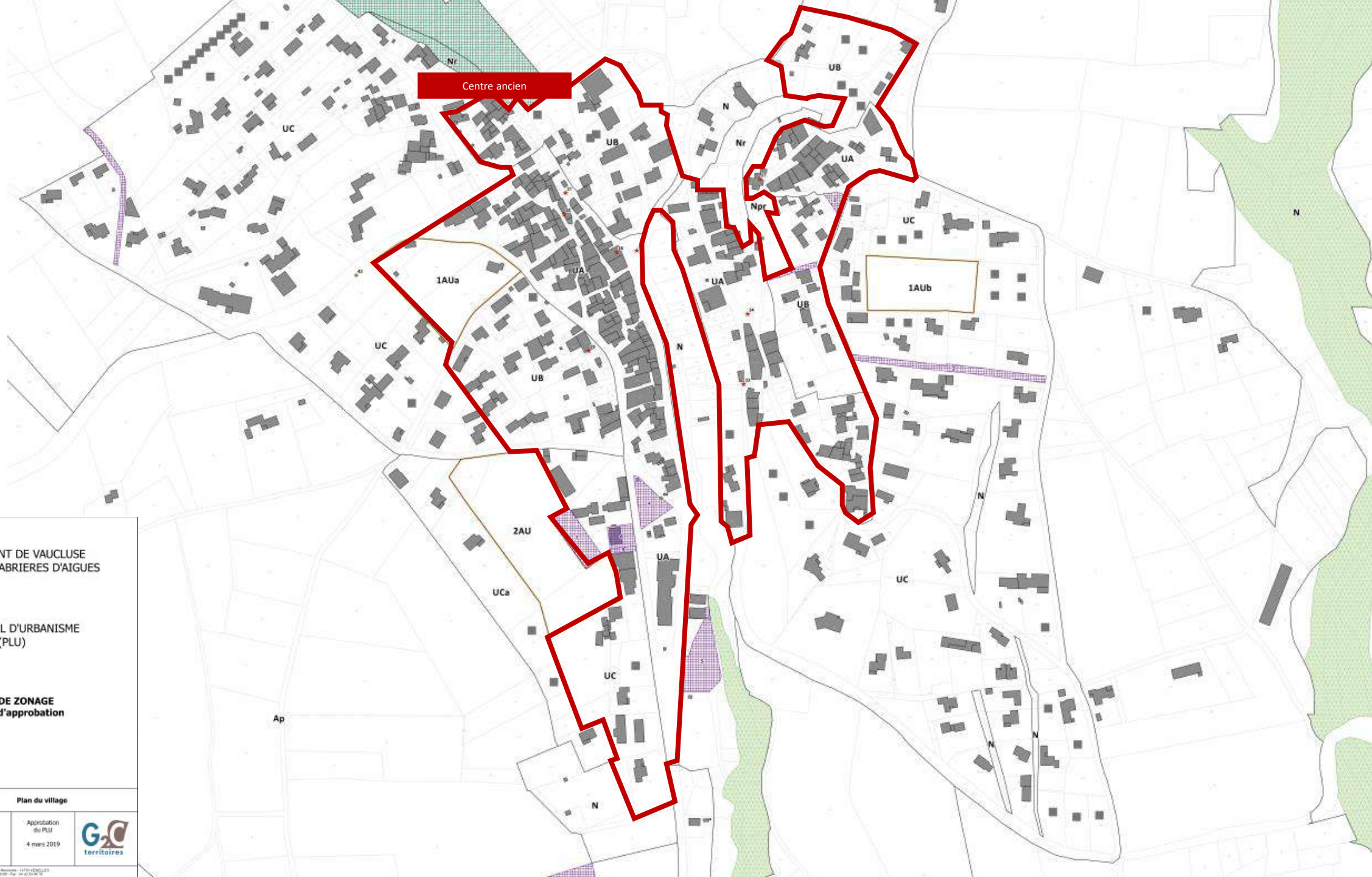
ECHELLE :  
1:1 250

Plan du village

Prescription du PLU  
par délibération  
13 avril 2015

Arrêt du projet  
de PLU  
19 mars 2018

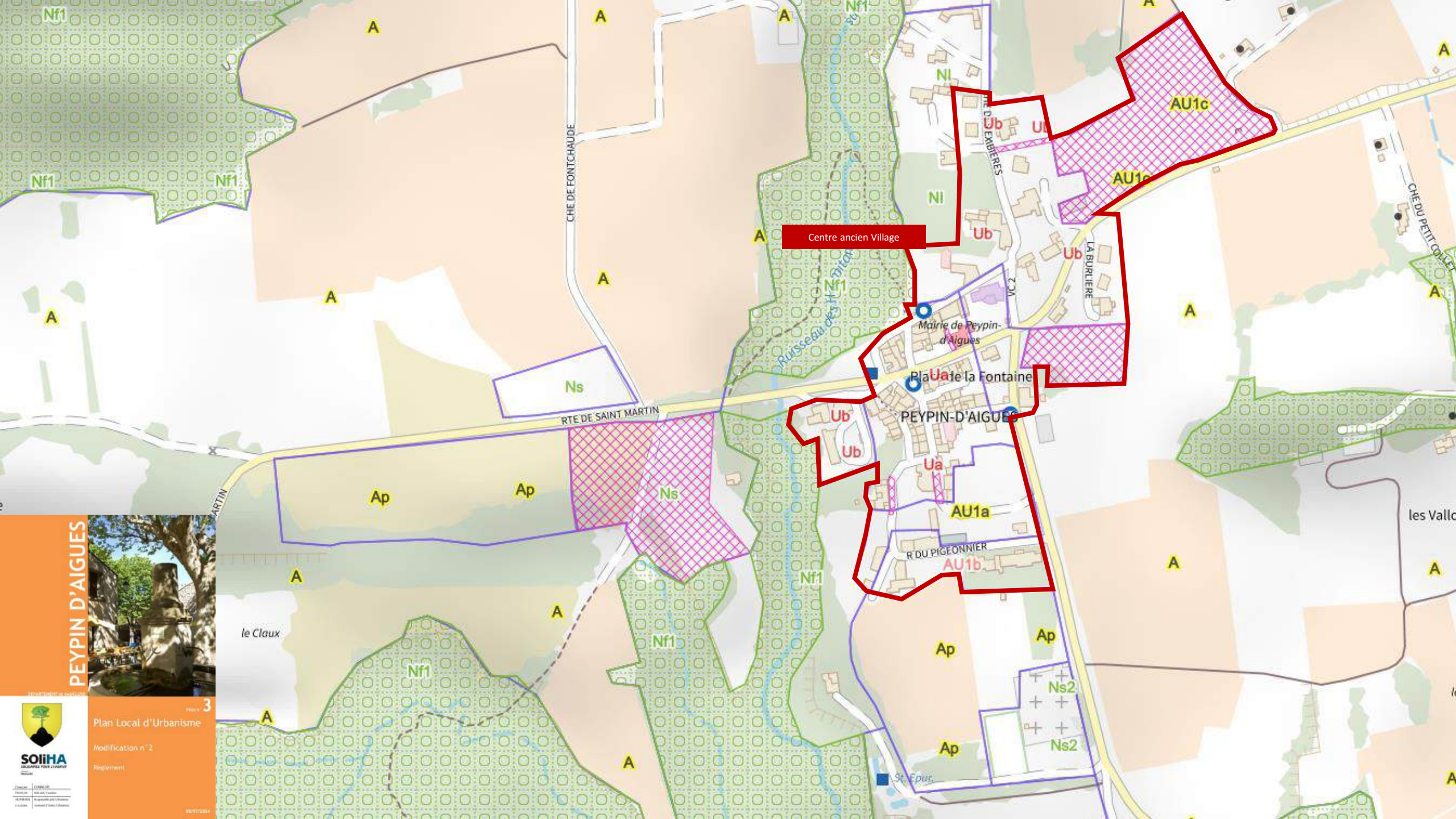
Approbation  
du PLU  
4 mars 2019



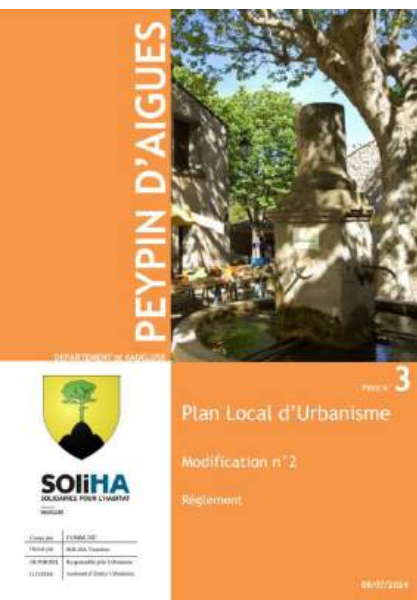
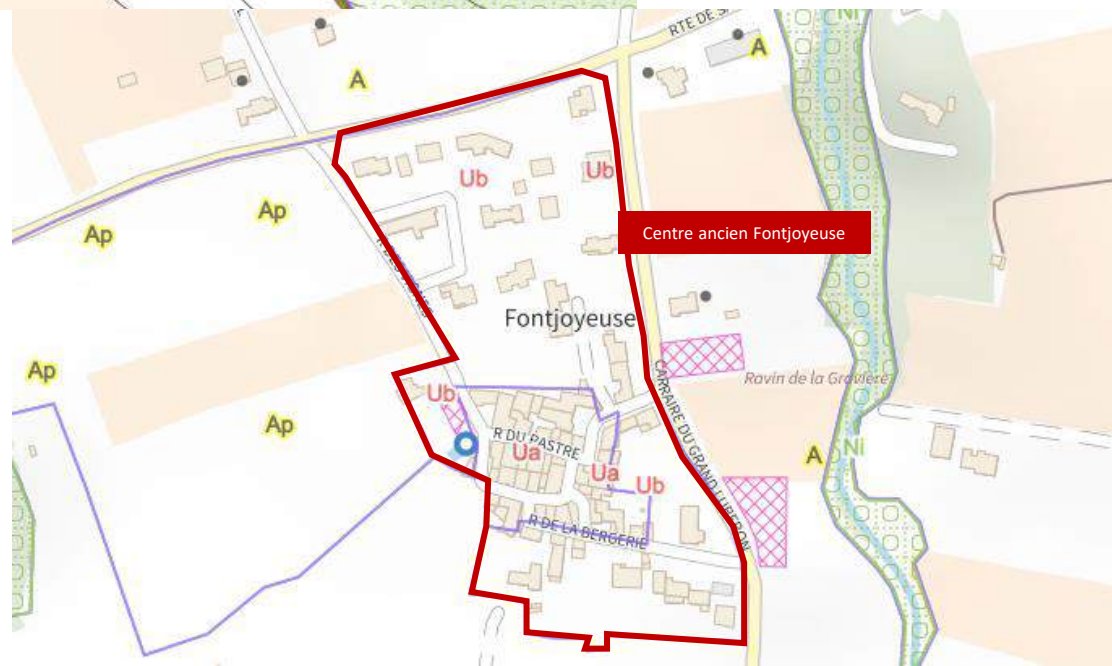
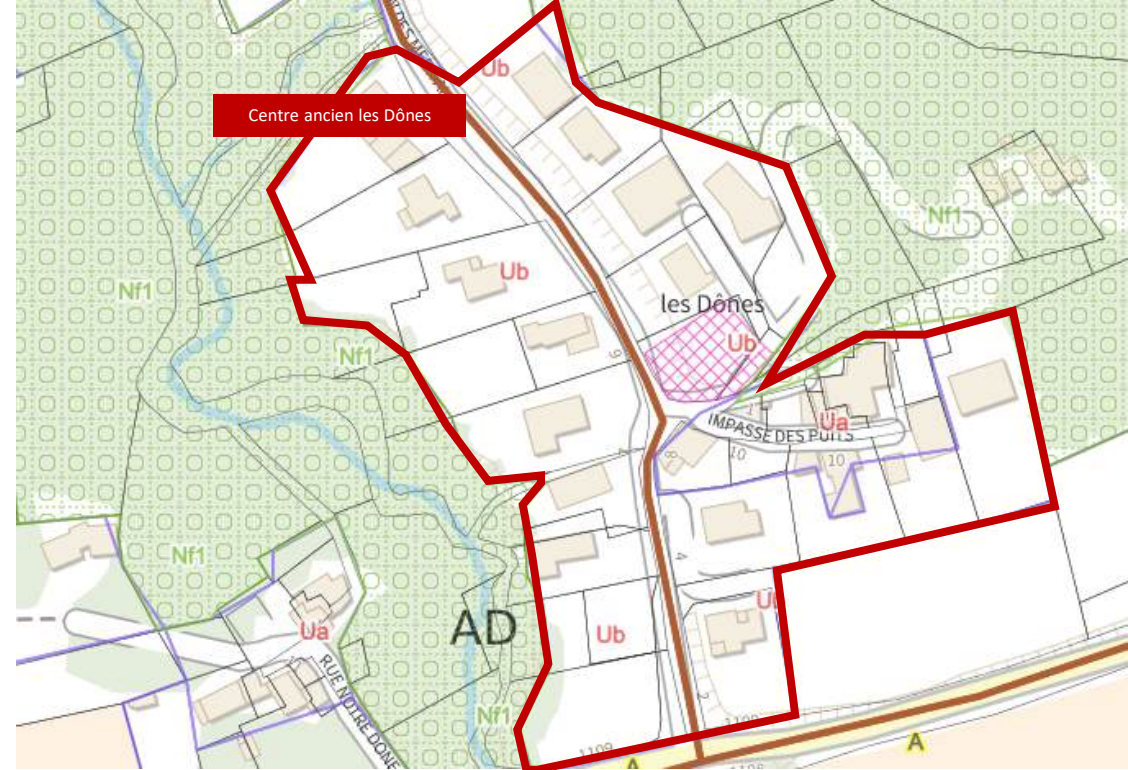
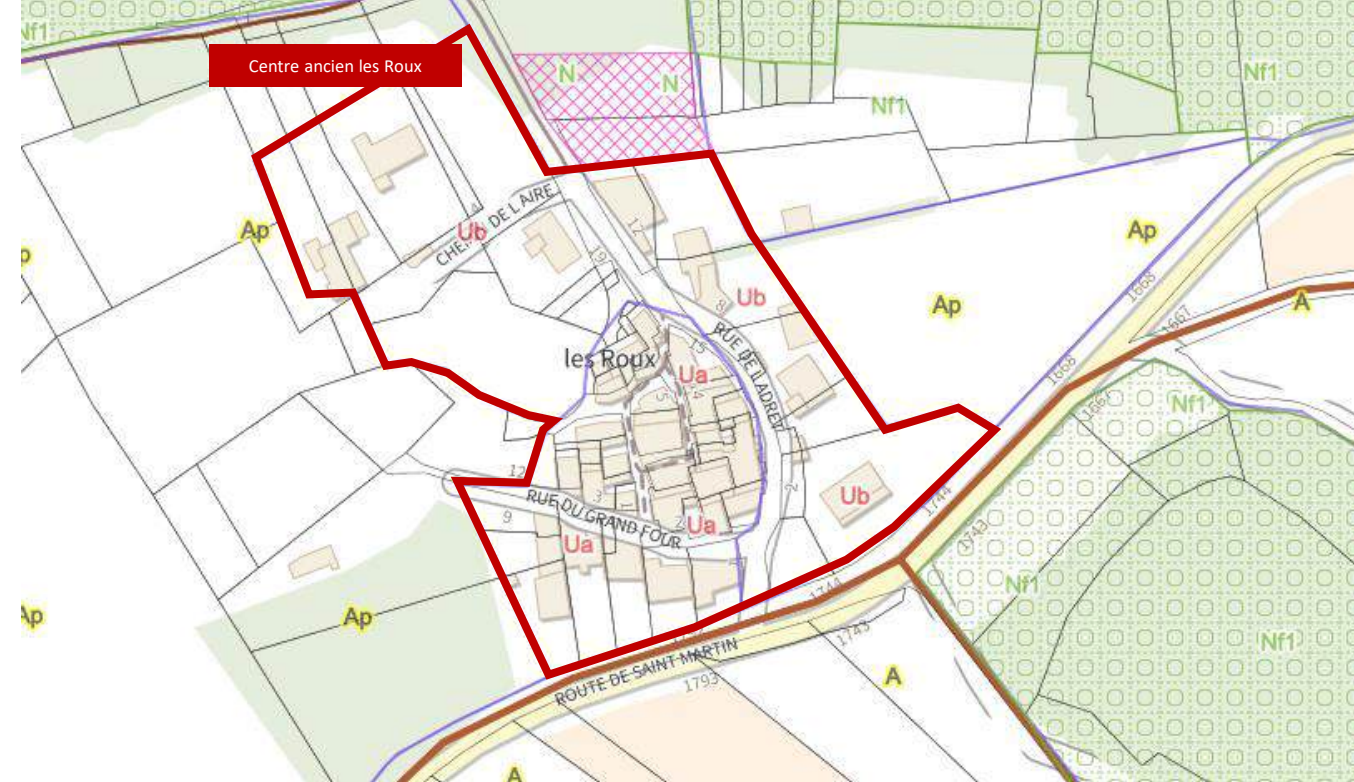




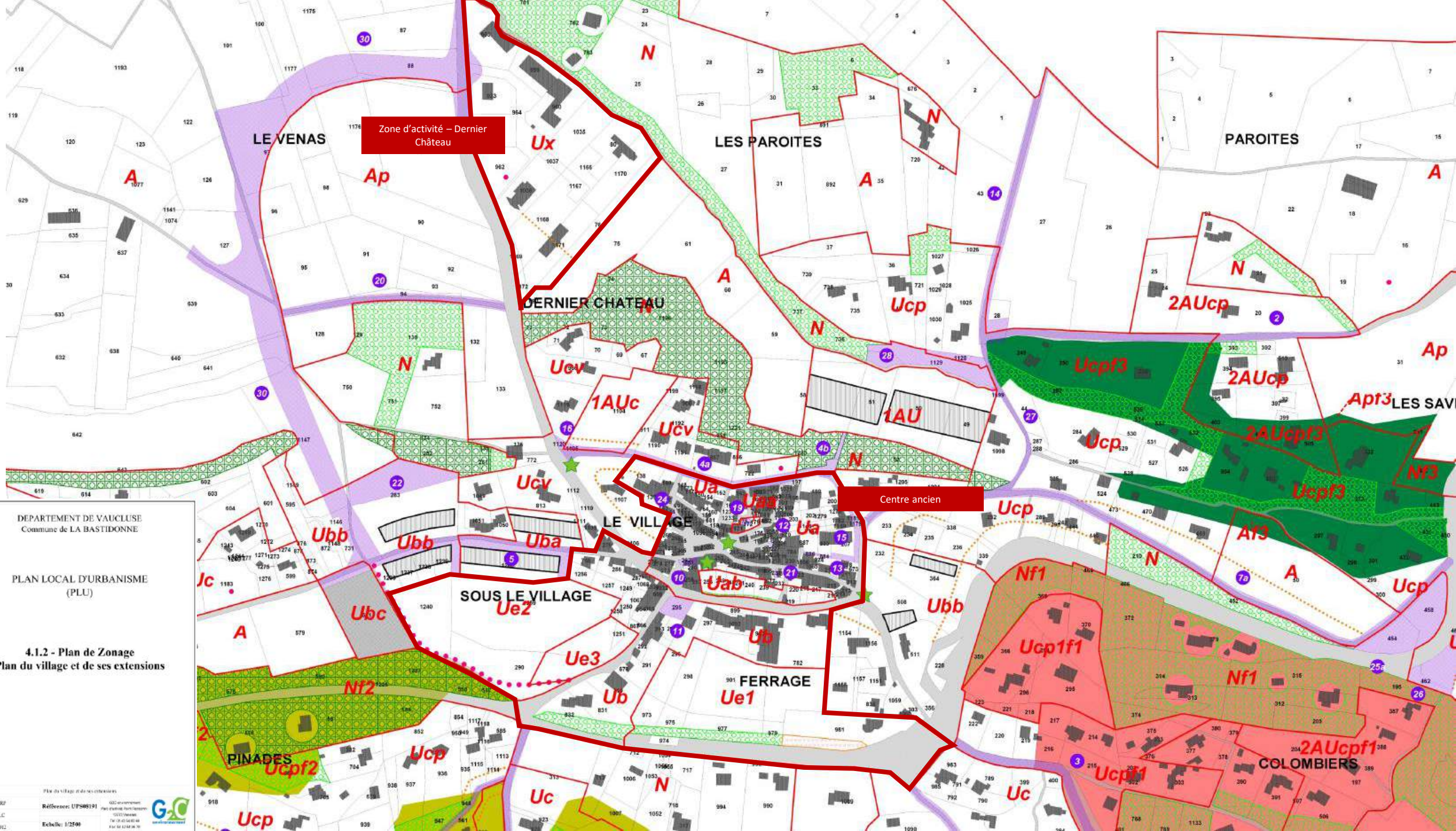












DÉPARTEMENT DE VAUCLUSE  
Commune de LA BASTIDONNE

PLAN LOCAL D'URBANISME  
(PLU)

#### 4.1.2 - Plan de Zonage Plan du village et de ses extensions

Plan du village et de ses extensions

Références: UPM05191

GOO environnement  
dép. d'urbanisme  
10/12/2012



Echelle: 1/2500







