

**RÉPUBLIQUE
FRANÇAISE**

*Liberté
Égalité
Fraternité*



Contrats de relance et de transition écologique

Diagnostic du territoire

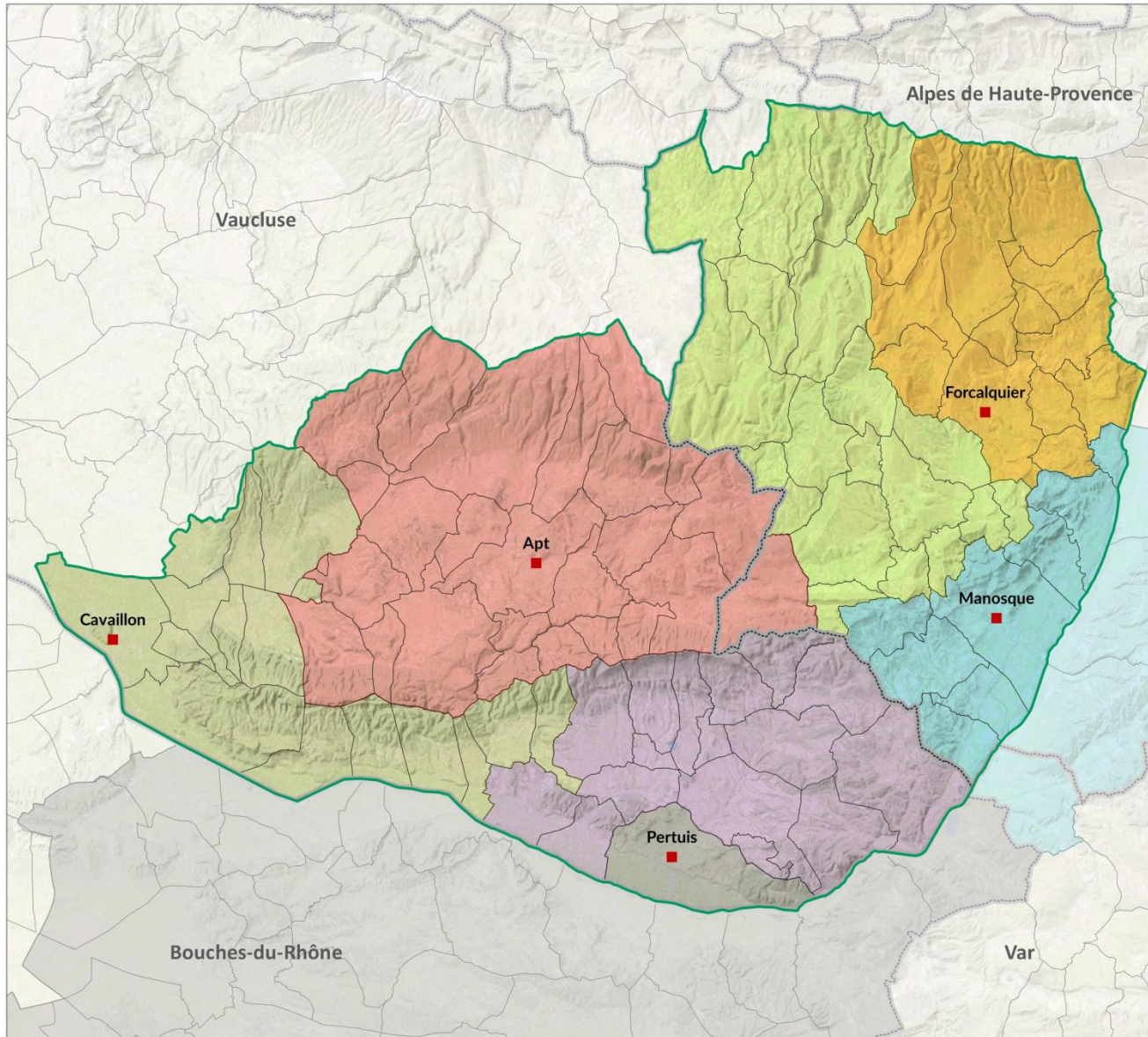
« État des lieux écologique du territoire » (circulaire CRTE)

Réalisation : Parc naturel régional du Luberon – Février 2021

Source : Diagnostic de territoire réalisé dans le cadre de la révision de la Charte du Parc, à l'échelle du périmètre d'étude (cf carte page suivante)

Toutes les sources et dates des données sont consultables auprès du Parc naturel régional du Luberon

INTERCOMMUNALITES



Territoire du Parc naturel régional du Luberon

Les intercommunalités sur le périmètre d'étude en 2020

Légende

Intercommunalités

- CA Durance-Lubéron-Verdon Agglomération
- CA Luberon Monts de Vaucluse
- CC Haute-Provence-Pays de Banon
- CC Pays d'Apt-Luberon
- CC Pays Forcalquier et Montagne de Lure
- CC Territoriale Sud-Luberon
- Métropole d'Aix-Marseille-Provence

Limites administratives

- Périmètre d'étude du Parc
- Limites départementales
- Limites communales
- Villes principales



0 2,5 5 km

Date : 12/01/2021
Sources : PNR, BD NIN, BD Topo, Landat 7
BaseDeDonnées : ©IGN PFAR 2007 2021
Cartographie : M.KREBS SIT PNR PACA Luberon
./ref_charte2039_diag_administratif_I

MOBILITE

- Une proximité d'équipements de transport d'intérêt national et régional mais des niveaux d'accessibilité variable
- L'influence des métropoles et pôles d'emplois extérieurs
- La présence de pôles d'emplois qui attirent les actifs
- Un territoire rural peu dense marqué par l'usage prédominant de la voiture individuelle
- De nombreux trajets domicile/travail en voiture individuelle
- Des flux touristiques importants
- Généralement un bon maillage en mode doux pour les loisirs, à nuancer localement (moins développé secteur COTELUB par exemple)
- Distance des grands pôles
- 70% des actifs résident et travaillent sur le territoire
- 82% des actifs utilisent la voiture
- Les solutions alternatives à la voiture représentent seulement 17% des déplacements domicile/travail
- Taux de motorisation des ménages +3% en 10 ans

MOBILITE

ENJEUX ET CRITERES DE REUSSITE Economiques et Ecologiques	Améliorer l'attractivité du territoire pour la population permanente et pour la population touristique	Réduire la part de la voiture individuelle dans les déplacements domicile/travail
	Développer l'activité économique	Augmenter le linéaire de mode doux
	Réduire les coûts pour les ménages	Augmenter la part des actifs qui travaillent et résident sur le territoire
	Favoriser l'égalité sociale	Développer les plans de déplacement des entreprises
	Réduire les émissions de gaz à effets de serre	Améliorer les conditions de visite des sites naturels et culturels
		Améliorer le parc de véhicules des collectivités

EXEMPLES	Pôles multimodaux
D'ACTION	Aménagements piétons, cyclables

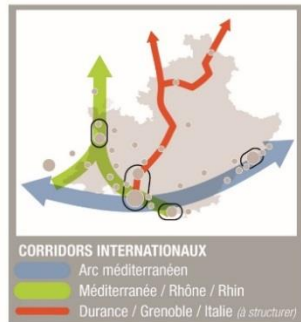
CENTRALITÉS ET COOPÉRATIONS

METTRE EN RÉSEAU LES CENTRALITÉS

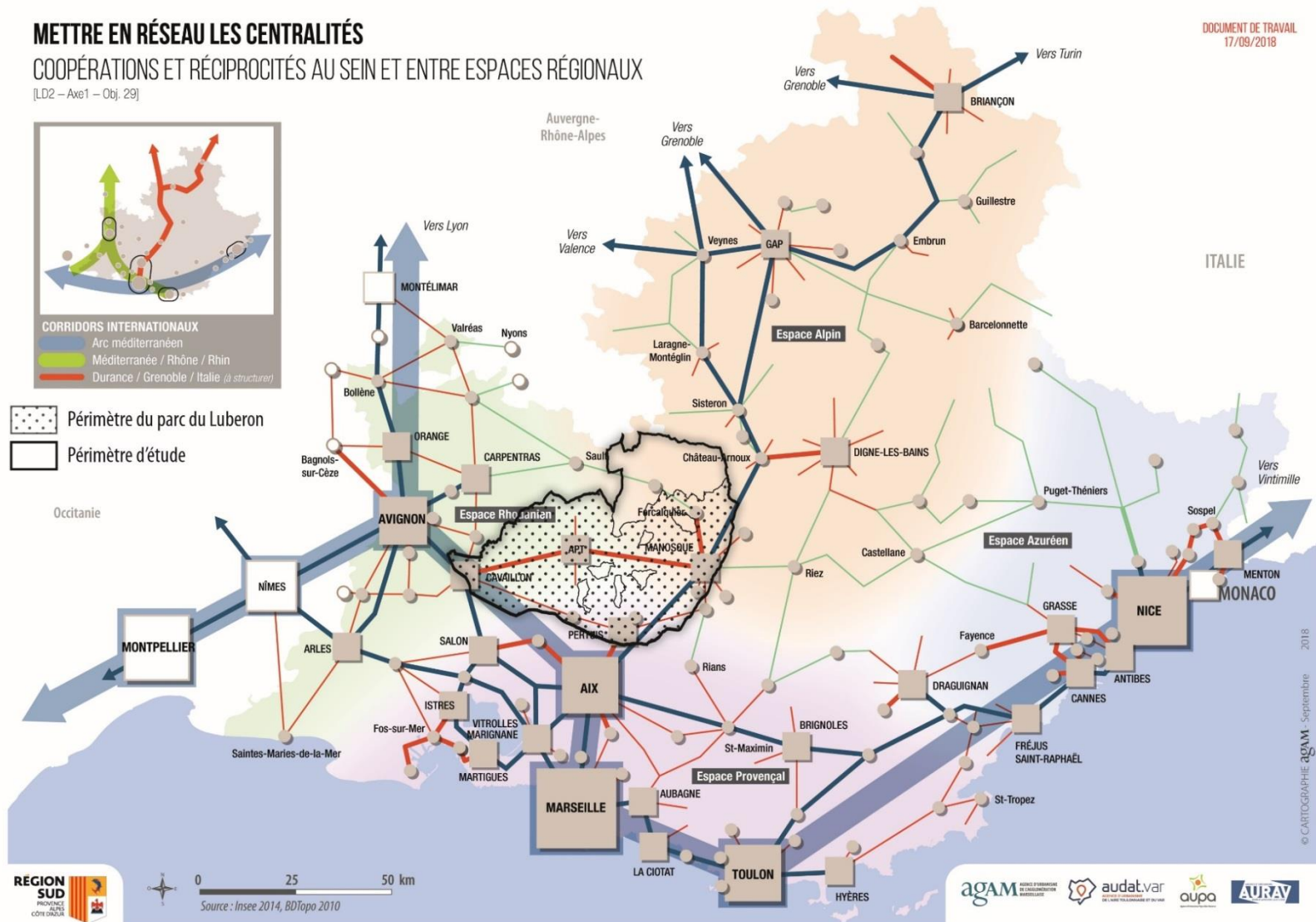
COOPÉRATIONS ET RÉCIPROCITÉS AU SEIN ET ENTRE ESPACES RÉGIONAUX

[LD2 – Axe1 – Obj. 29]

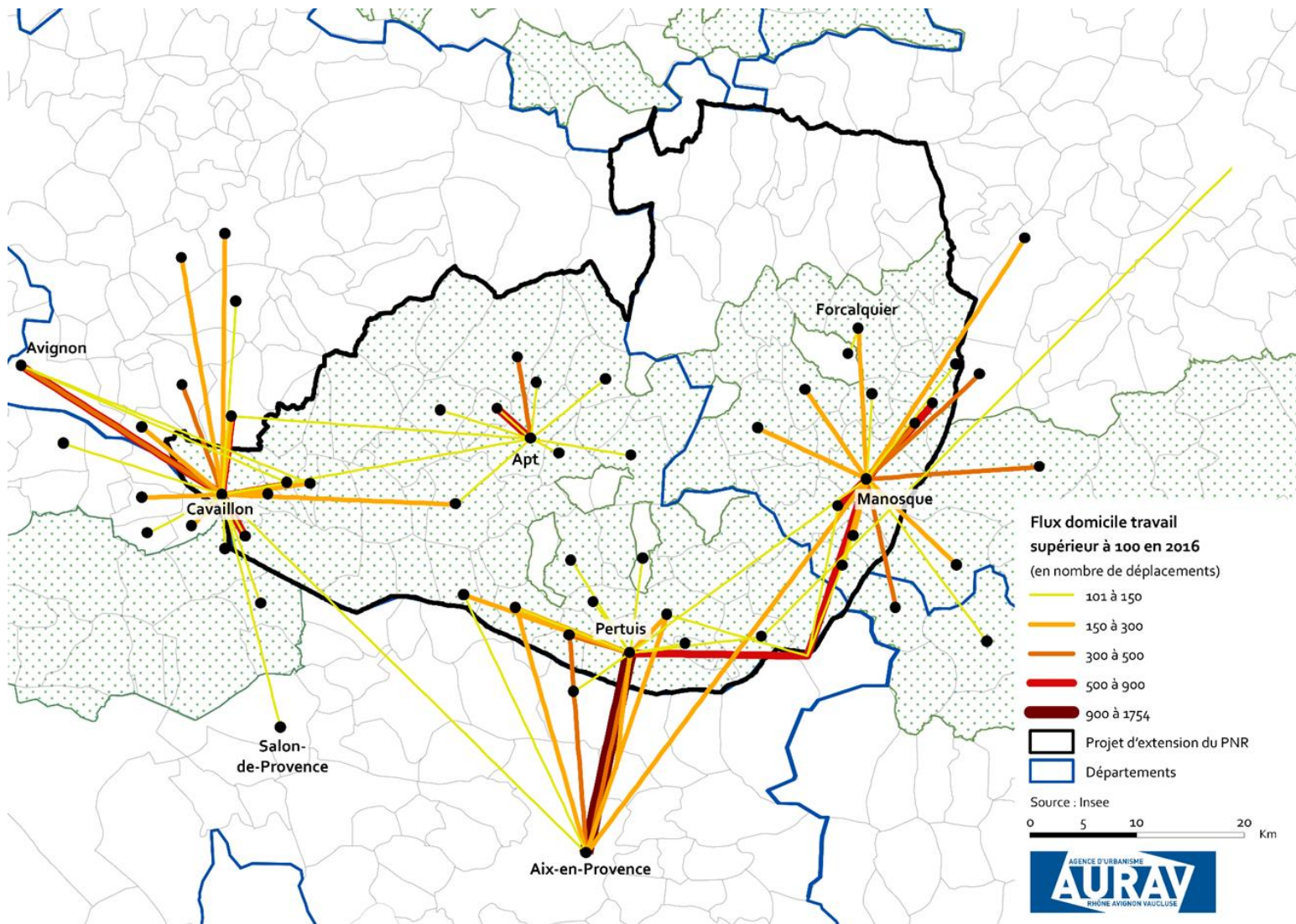
DOCUMENT DE TRAVAIL
17/09/2018



- Périmètre du parc du Luberon
- Périmètre d'étude



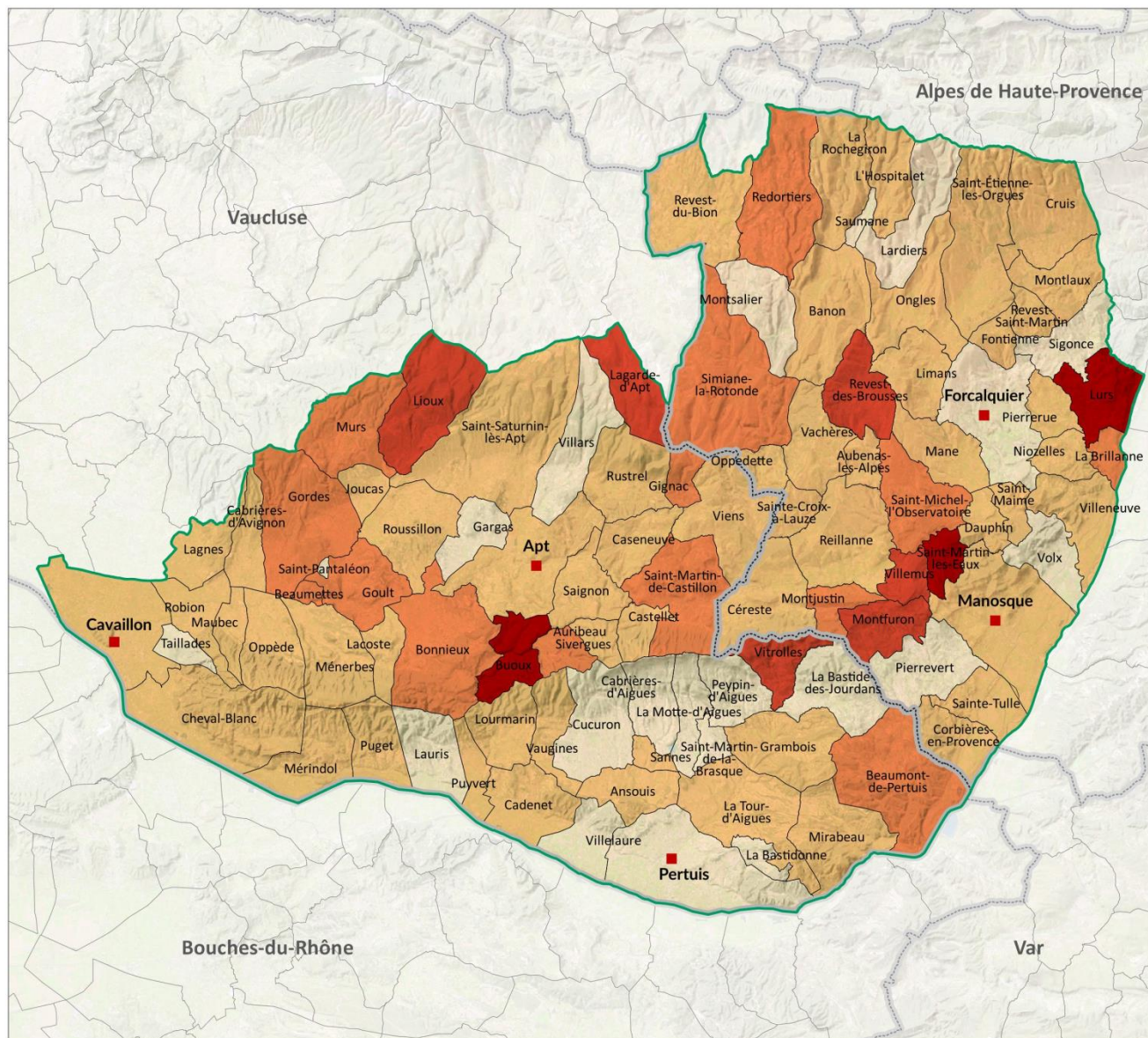
FLUX DOMICILE-TRAVAIL



ENERGIE

- Un territoire qui consomme beaucoup plus d'énergie qu'il n'en produit
- Une péri-urbanisation qui accroît la consommation énergétique
- Des bâtiments énergivores
- Parc tertiaire :
 - 67% des bâtiments classés en E,F, ou G
 - 42% de la consommation énergétique est consacrée au chauffage
- Parc résidentiel :
 - 50% des résidences principales individuelles, collectives et résidences secondaires classées en E,F, ou G
 - 72% de la consommation énergétique est consacrée au chauffage

CONSOMMATION ENERGETIQUE



Territoire du Parc naturel régional du Luberon

Consommation énergétique

Légende

Consommation énergétique par habitant (MWh/an)

- Moins de 15
- 15 - 30
- 30 - 60
- 60 - 100
- Plus de 100

Limites administratives

- Périmètre d'étude du Parc
- Limites départementales
- Limites communales
- Villes principales



0 2.5 5 km

Date : 11/01/2021

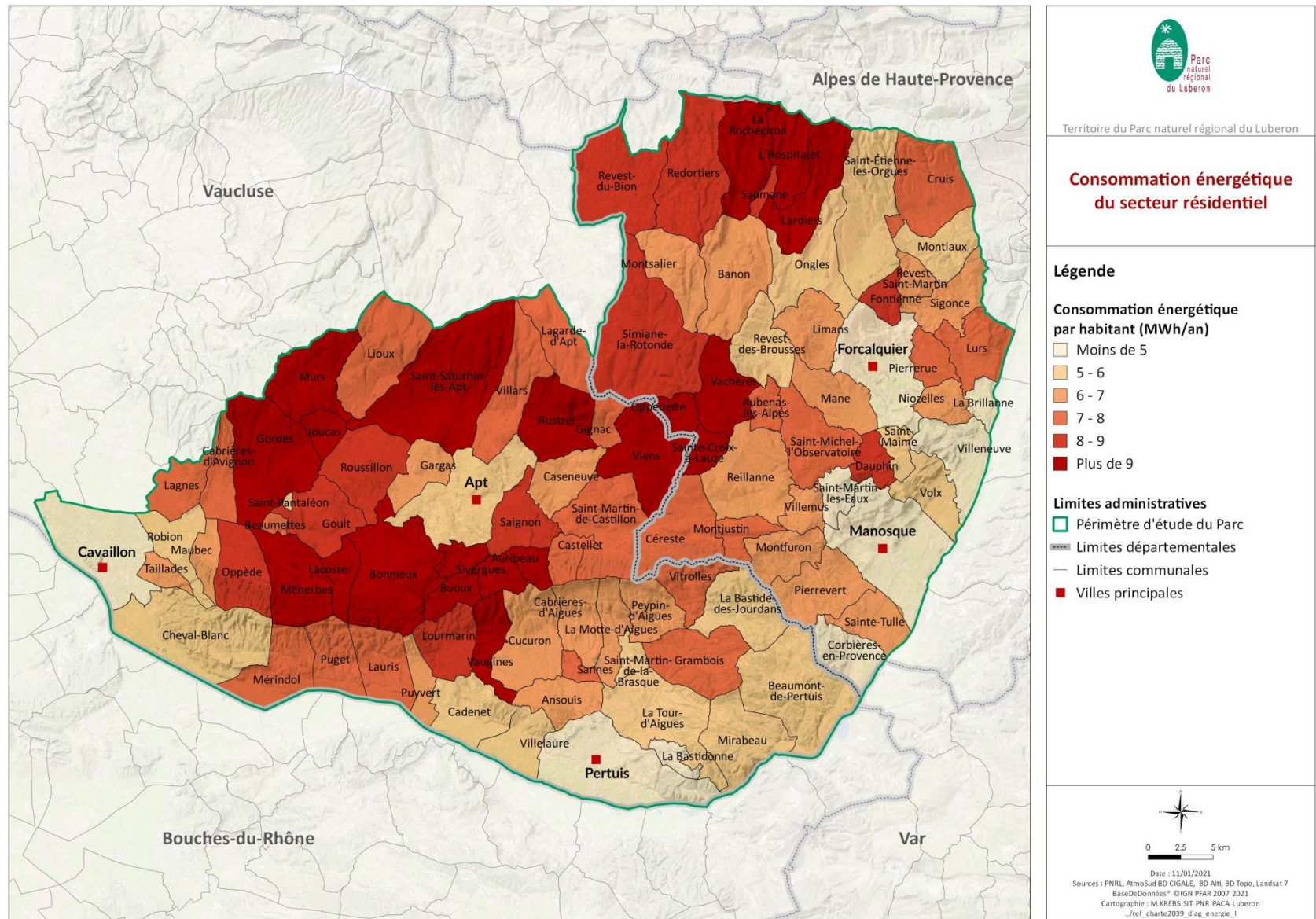
Sources : PNRL, AtmoSud BD CIGALE, BD Alt, BD Topo, Landsat 7

Base de Données : © IGN PPAR 2007 2021

Cartographie : M. KREBS, S.T. PNR PACA Luberon

.../ref_charte2009_diag_energie_1

4



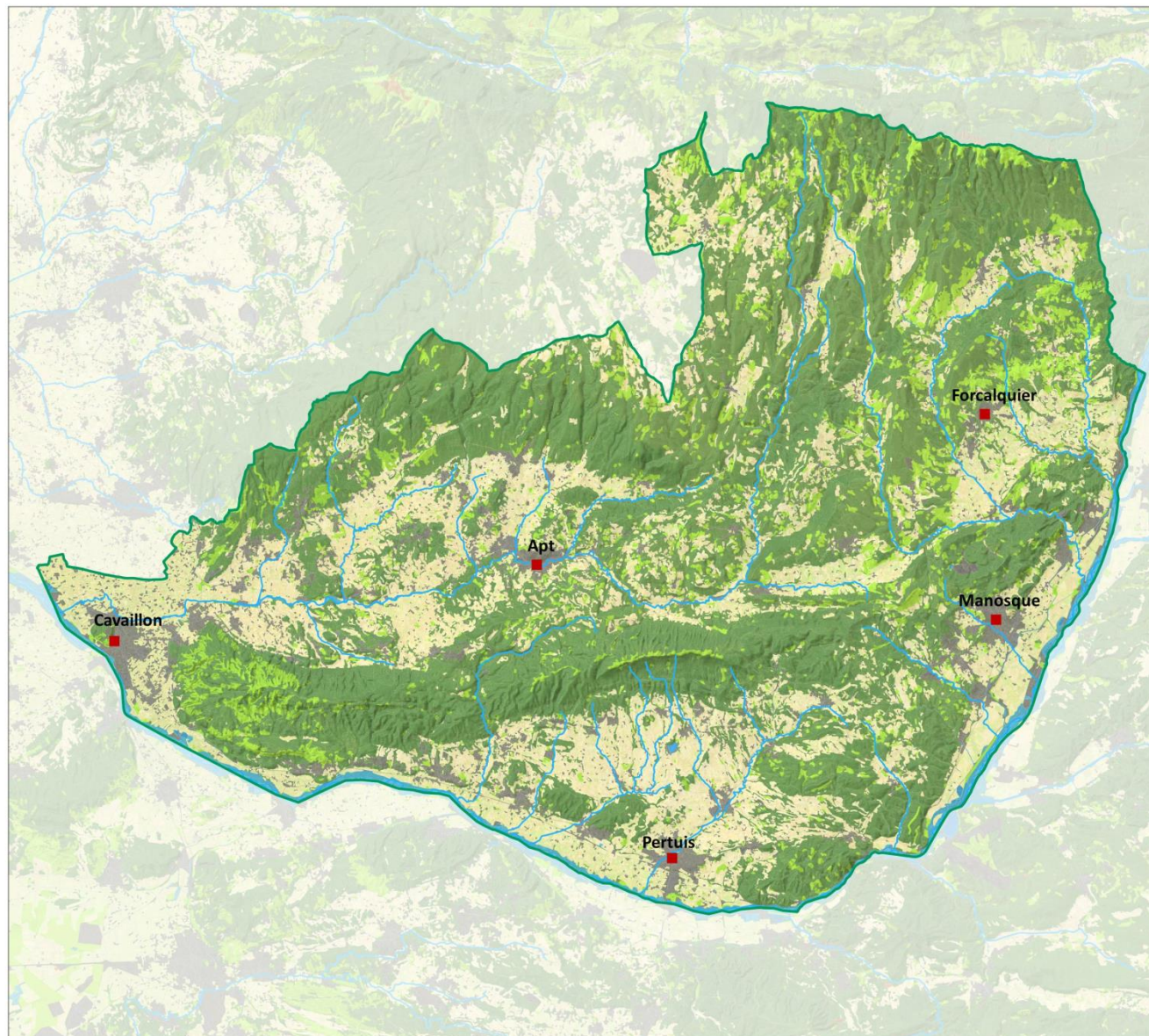
ENERGIE

ENJEUX ET CRITERES DE REUSSITE Economiques et Ecologiques	Réduire les consommations énergétiques (3 652 GWh en 2017)	Diminuer la précarité énergétique
	Réduire les dépenses énergétiques	Diminuer les charges de fluides des collectivités
	Réduire les émissions de gaz à effet de serre	Développer la production d'énergies renouvelables (870 000 MWh en 2017)
	Développer le secteur économique de la rénovation énergétique	Faire évoluer les modes de production de chaleur des collectivités
	Améliorer le confort thermique pour les usagers	Développer la certification RGE des artisans
EXEMPLES	Rénovation énergétique des bâtiments	
D'ACTIONS	Développement des énergies renouvelables	

PATRIMOINES

- Des patrimoines qui contribuent au cadre de vie et au développement économique du territoire
- Une activité touristique liée aux patrimoines
- Un territoire labellisé Parc naturel régional
- Milieux forestiers : 55% ; agricoles : 29% ; urbains : 8% ; ouverts ou semi-ouverts : 6% ; humides : 2%
- 48 255 ha SAU
- 99 monuments historiques et 44 sites protégés
- 2 338 édifices du patrimoine rural non protégé
- 8,2 millions de nuitées touristiques/an

GRANDS TYPES DE MILIEUX



Territoire du Parc naturel régional du Luberon

Les grands types de milieux du territoire

Légende

Grands types de milieux

- Milieux forestiers
- Milieux ouverts et semi-ouverts
- Milieux humides
- Milieux rocheux
- Milieux agricoles
- Territoire artificialisés
- Cours d'eau principaux

Limites administratives

- Périmètre d'étude du Parc
- Villes principales



0 2.5 5 km

Date : 16/12/2020

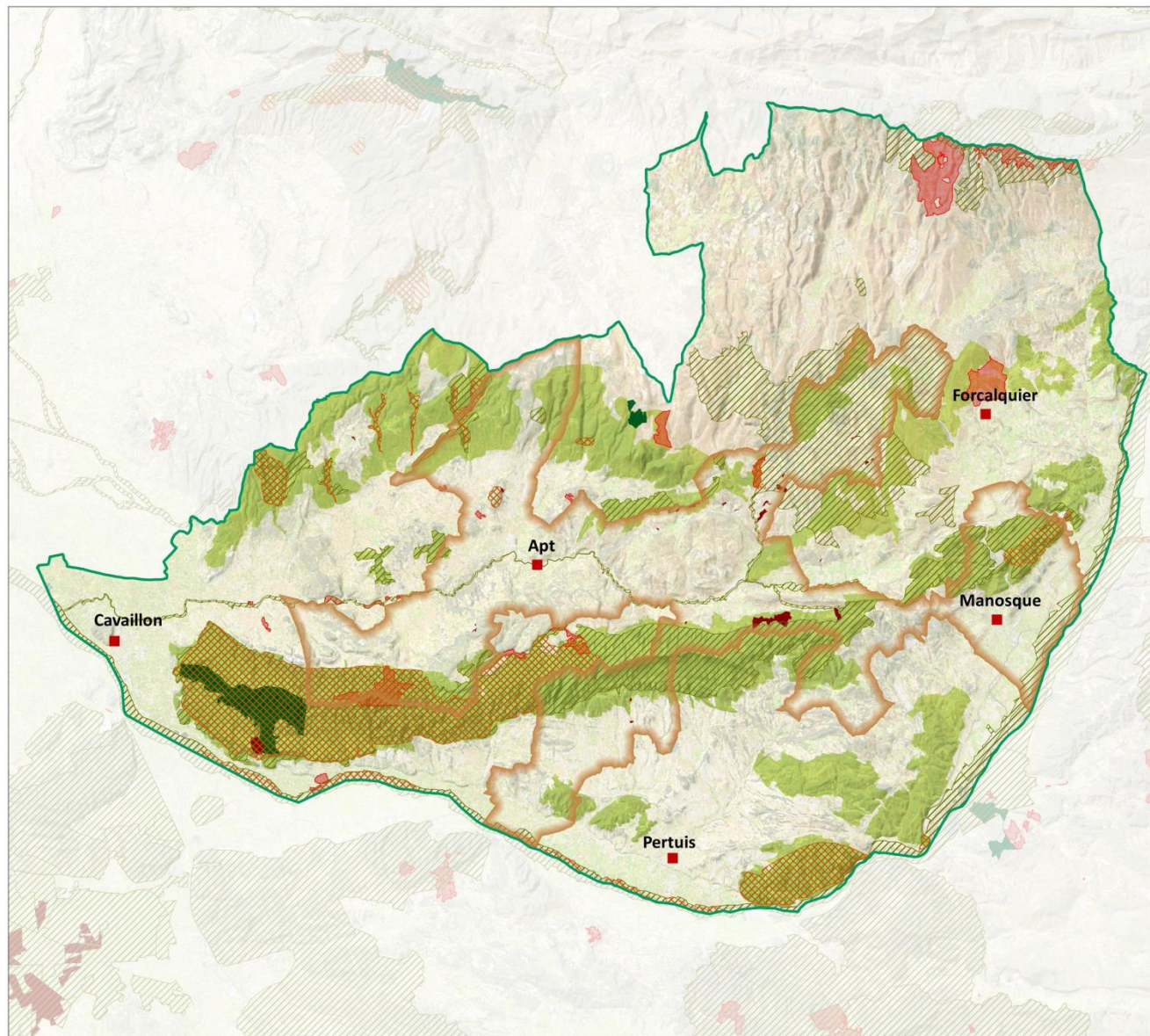
Sources : PNRL, Corine Land Cover 2014, BD Alt, BD Topo, Landsat 7

BaseDeDonnées® ©IGN PFAR 2007 2021

Cartographie : M.KREBS SIT PNR PACA Luberon

..ref_charte2039_diagbiodiv_1

PERIMETRES DE PROTECTION



Territoire du Parc naturel régional du Luberon

Les périmètres de protection et de gestion

Légende

Périmètres de protection

Réserves

- Périmètre de protection de la réserve naturelle géologique
- Réserve naturelle nationale
- Réserve biologique

Charte du Parc

- Zone de nature et de silence

Autres

- Arrêté de Protection de Biotope
- Espace naturel sensible

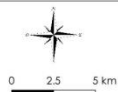
Périmètres de gestion

Natura 2000

- Natura 2000 - ZPS
- Natura 2000 - ZSC

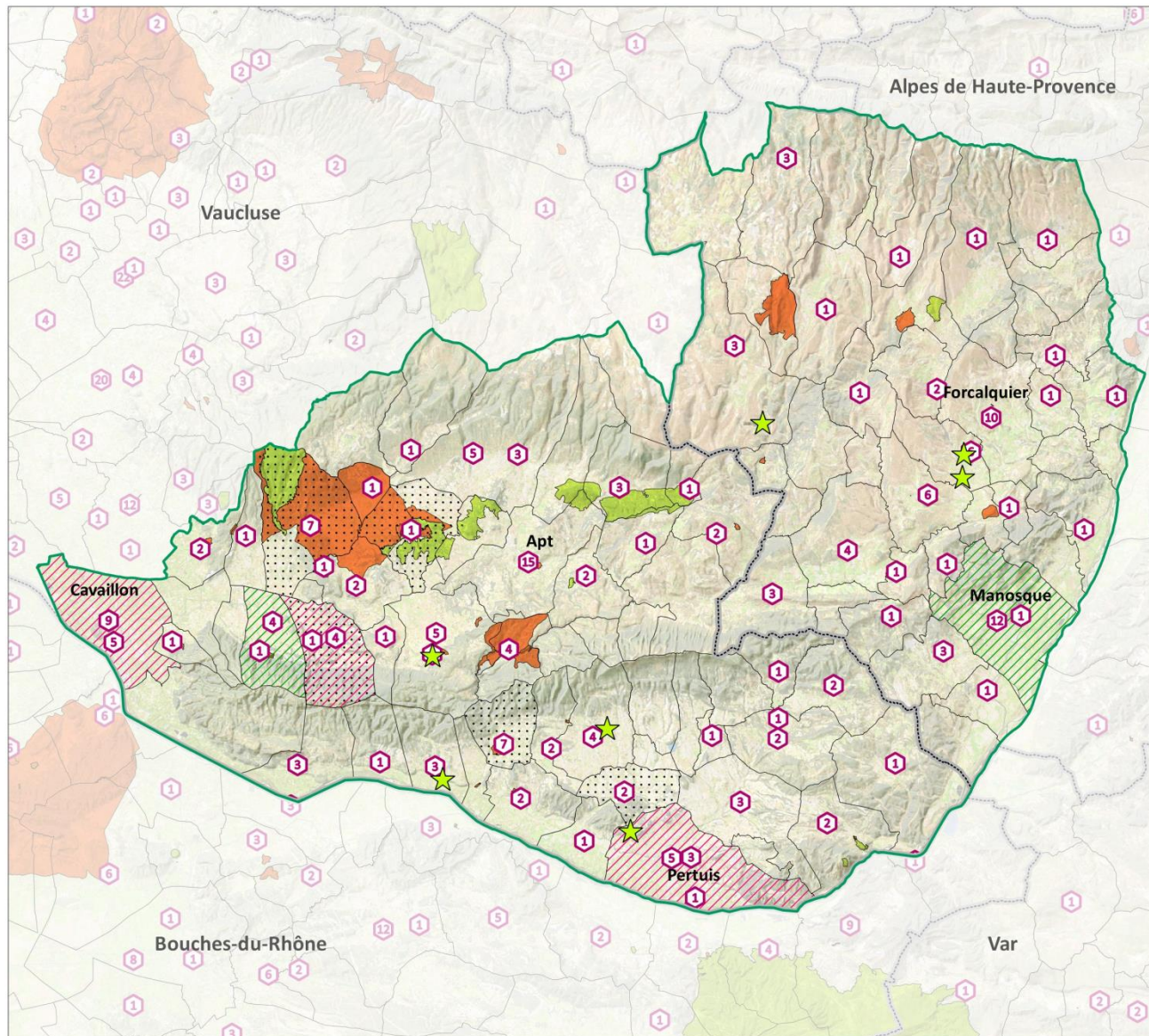
Limites administratives

- Périmètre d'étude du Parc
- Villes principales



Date : 16/12/2020
Sources : PNR, DREAL, BD ALN, BD Topo, Landsat 7
BaseDeDonnées : ©IGN PFAR 2007 2021
Cartographie : M.KREBS SIT PNR PACA Luberon
./ref_charte2009_diabiodiv_1

SITES PROTEGES ET LABELS



Territoire du Parc naturel régional du Luberon

Sites protégés et labels

Légende

Protection patrimoniale

1 Monuments historiques
(nombre de monuments
dans la zone)

SPR* réalisé

SPR* en cours

Site classé

Site inscrit

Labels

★ Label "Jardin remarquable"
du Ministère de la Culture

Label "Les plus beaux villages
de France"

Limites administratives

■ Périimètre d'étude du Parc

--- Limites départementales

— Limites communales

*SPR : Site patrimonial remarquable



Date : 16/12/2020

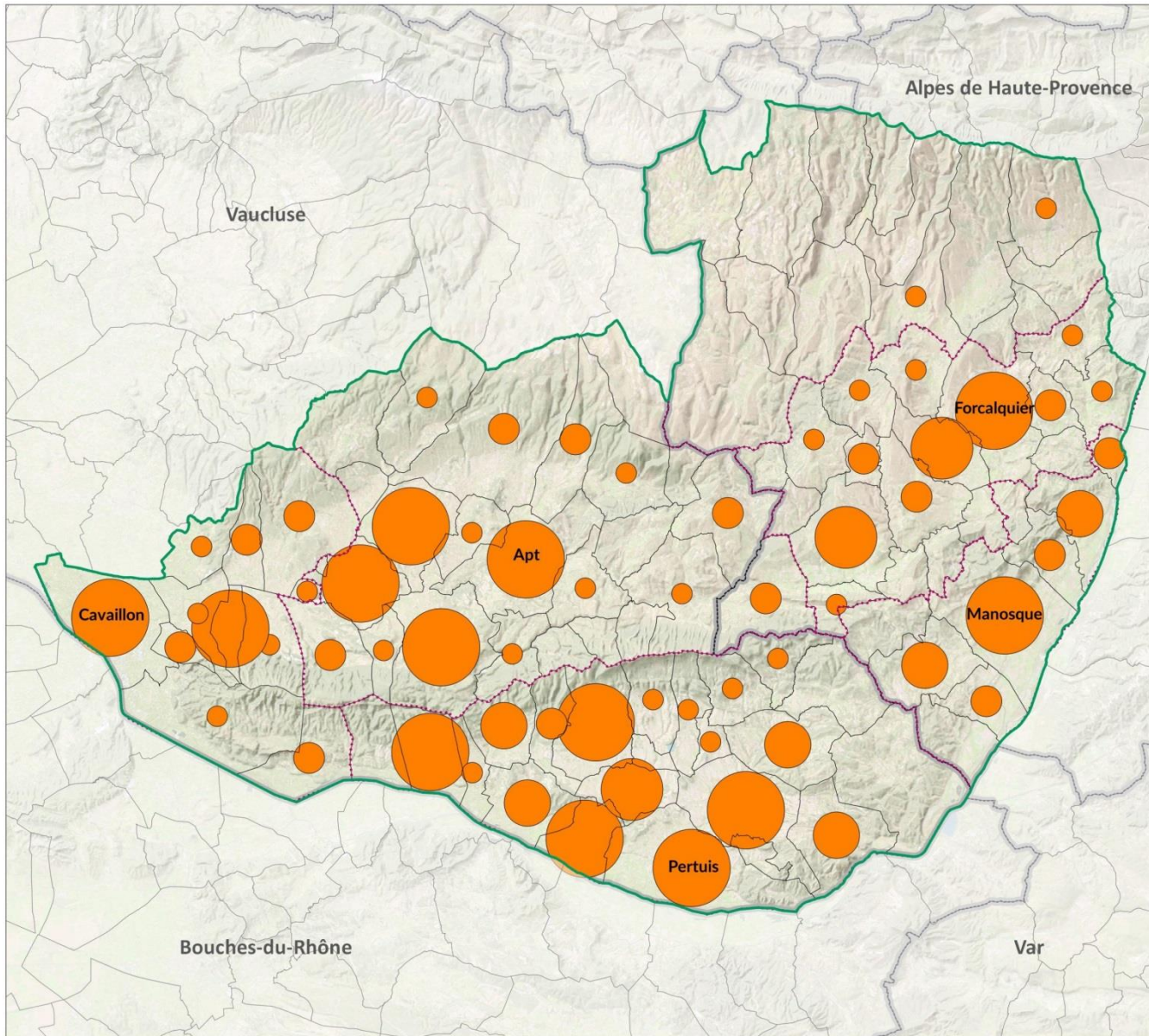
Sources : PNR, BD Alti, BD Topo, Landsat 7

BaseDeDonnées : ©IGN PNR 2007 2021

Cartographie : M.KREBS SIT PNR PACA Luberon

.../ref_charte2009_diag_patnat_l

DISPOSITIFS DE CIRCUITS COURTS



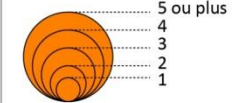
Parc
naturel
régional
du Luberon

Territoire du Parc naturel régional du Luberon

Les dispositifs de circuits courts

Nombre de dispositifs par
commune

Nombre de dispositifs par commune



Limites administratives

- Périmètre d'étude du Parc
- Bassins de vie
- Limites départementales
- Limites communales



0 2.5 5 km

Date : 18/12/2020

Sources : PNRL, BD Alt, BD Topo, IGN SCAN100

BaseDeDonnées® ©IGN PFAR 2007-2021

Cartographie : C. LEBLAN SIT PNR PACA Luberon

..ref_charte2039_agriculture_circuitscourts

PATRIMOINES

ENJEUX ET CRITERES DE REUSSITE Economiques et Ecologiques	Valoriser la richesse agricole du territoire	Assurer une SAU conforme aux potentiels et besoins du territoire
	Valoriser la ressource en bois pour l'énergie et la construction	Renouveler le label PNR
	Gérer les flux touristiques	Permettre un bon niveau de nuitées touristiques
	Préserver les écosystèmes	Favoriser le nombre d'exploitations agricoles
	Préserver la ressource en eau	
	Préserver et transmettre les paysages et le patrimoine bâti aux générations futures	Favoriser le nombre de producteurs en circuits courts
	Limiter l'artificialisation des sols	

EXEMPLES	Opération Grand Site
D' ACTIONS	Aménagement paysager de la traversée cours d'eau

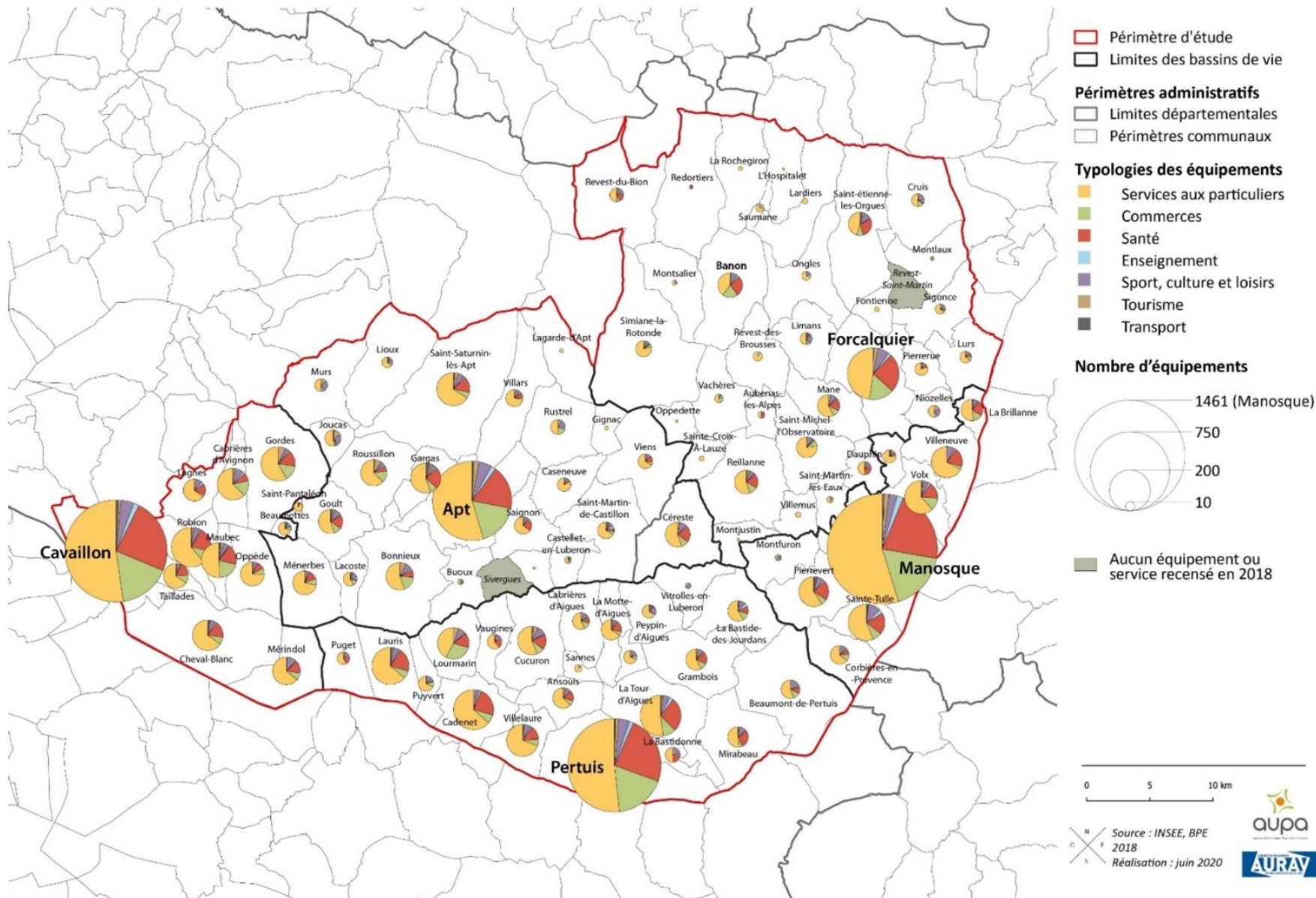
EMPLOI ET CADRE DE VIE QUOTIDIEN

- Des pôles urbains assurant une grande diversité d'équipements et de services
- Prépondérance de la maison individuelle dans le parc existant et dans la construction neuve
- Faiblesses des petites et moyennes typologies
- Un parc de résidences secondaires qui, tout en restant inférieur à la moyenne régionale, est élevé : 22% en moyenne (et jusqu'à 26% sur secteur CCPAL par exemple)
- Un parc de logements locatifs sociaux peu développé et concentré dans les villes; Forte proportion de logements anciens et une hausse de la vacance
- Sur 95 ha/an consommés, 67 ha sont destinés à la production de logement soit 70% de l'espace consommé
- Déchets ménagers et assimilés produits* : 727 kg/an/habitant en moyenne (586 sur secteur COTELUB par exemple)

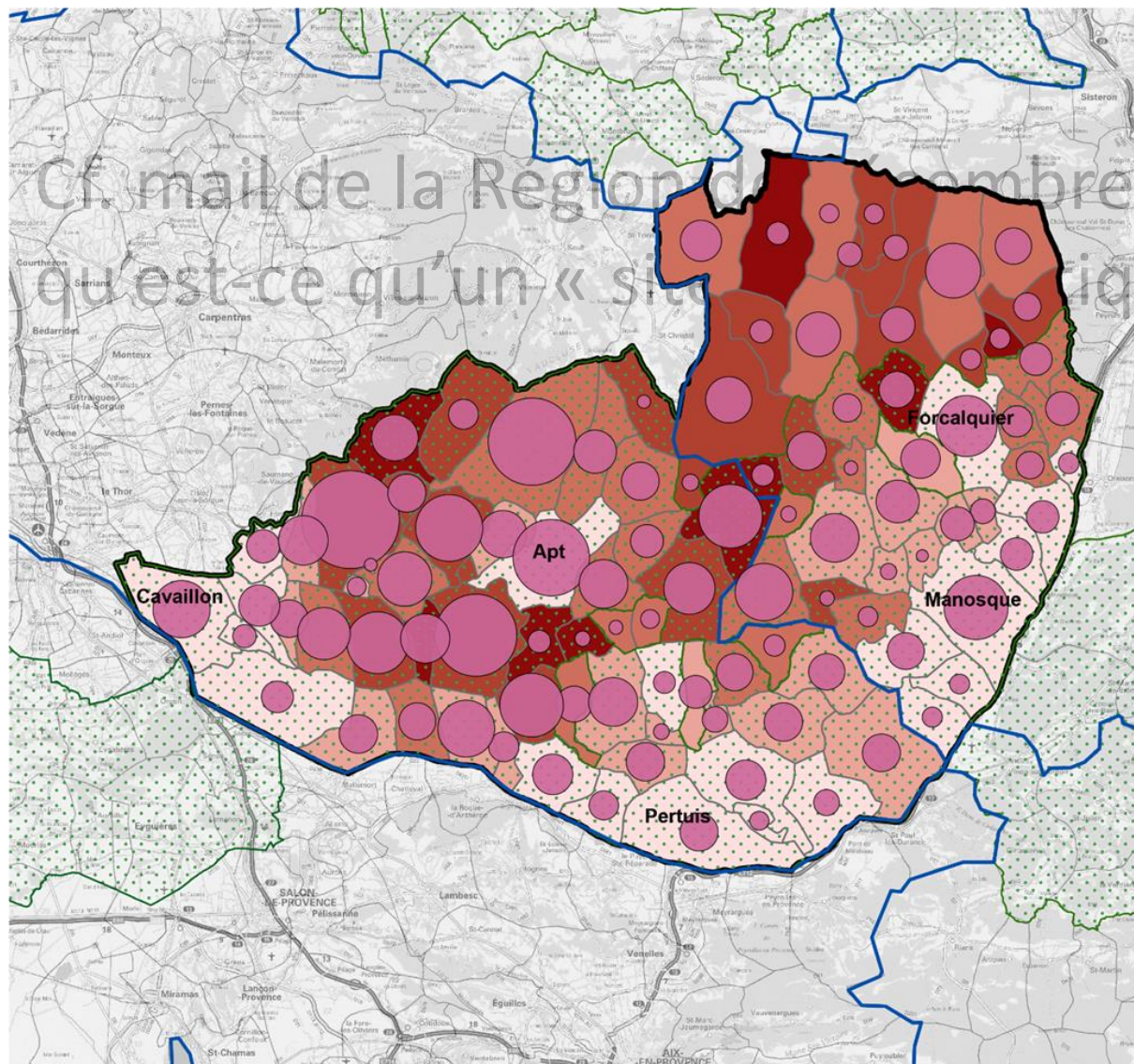
**DMA : (OMR des particuliers, collectivités, entreprises+collecte sélective+déchetterie)*

EQUIPEMENTS

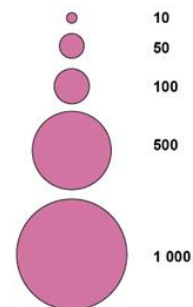
Les équipements sur le périmètre d'étude par grandes fonctions en 2018



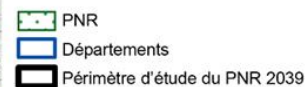
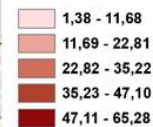
RESIDENCES SECONDAIRES



Nombre de résidences secondaires en 2016

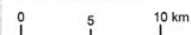


Part des résidences secondaires en 2016 (%)

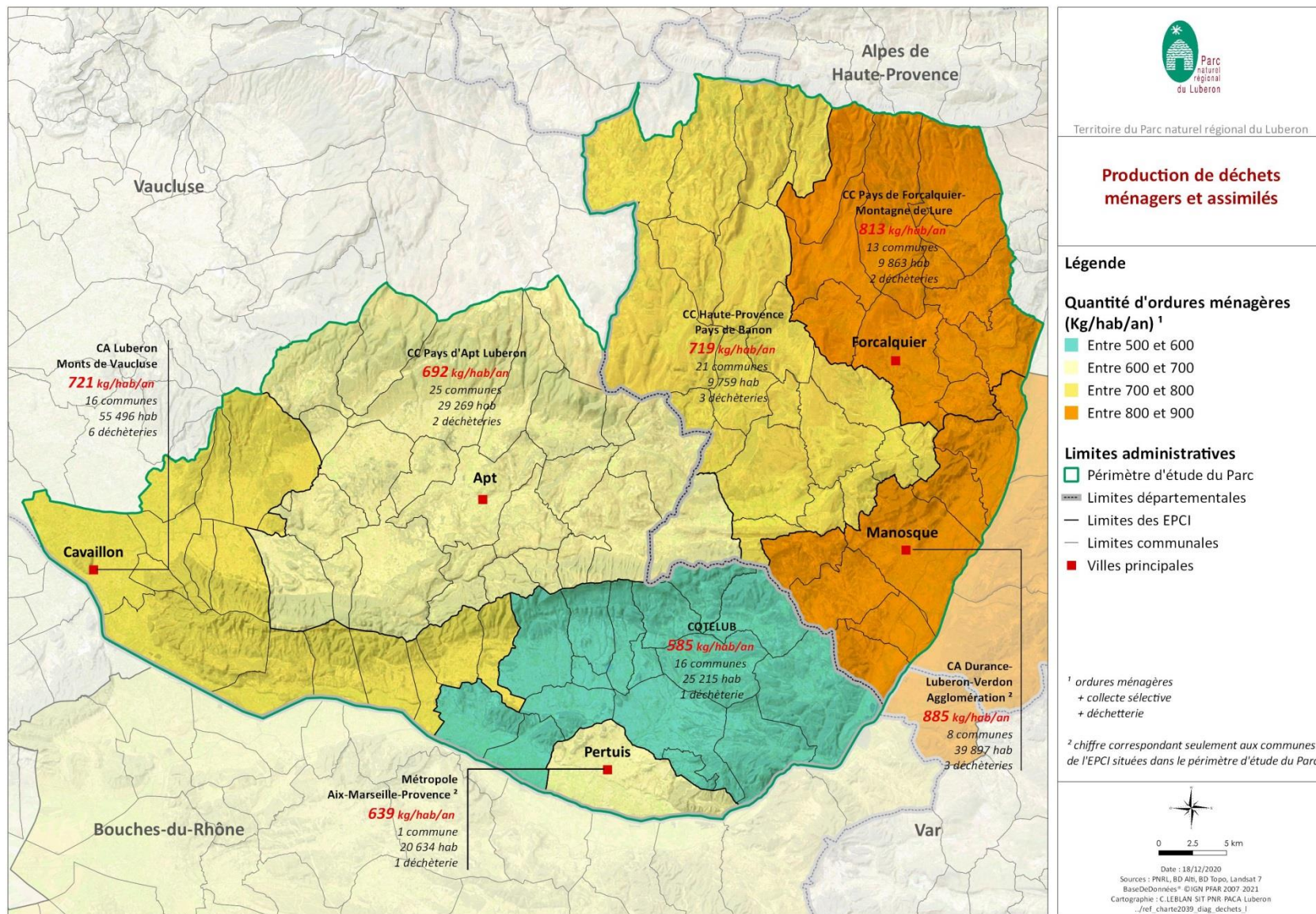


Moyenne PNR 2021 : 12,9%
Moyenne de l'extension : 33%
Moyenne 84 : 7,9%
Moyenne 04 : 31,3%
Moyenne 13 : 4,5%

Source : INSEE, IGN



PRODUCTION DE DECHETS MENAGERS ET ASSIMILES



EMPLOI ET CADRE DE VIE QUOTIDIEN

ENJEUX ET CRITERES DE REUSSITE	Améliorer l'attractivité du territoire pour les résidents et visiteurs	Aménager et requalifier les zones d'activités à haute valeur ajoutée et leurs desserte
Economiques et Ecologiques	Améliorer la gestion des déchets et des eaux usées	
	Améliorer l'accès aux services	
	Améliorer les infrastructures commerciales	
	Valoriser les centres anciens	
	Améliorer l'accès à la culture, le lien social	

EXEMPLES D'ACTIONS	Opération d'habitat
	Réhabilitation de friches
	Restructuration de centres villes/bourgs centres
	Aménagement de lieux de loisirs, culture, lien social

PROPOSITION D'AXES DE TRAVAIL

- Développer les mobilités durables
- Accélérer la sobriété énergétique
- Préserver et valoriser les patrimoines naturels, paysagers, bâtis
- Favoriser l'emploi et améliorer le cadre de vie quotidien