

COTELUB INFO#29

NUMERO SPECIAL CORONAVIRUS COVID-19



COTELUB

À vos côtés, chaque jour

Sous l'autorité du Président Paul Fabre, l'ensemble des services de Cotelub restent mobilisés en cette période de crise sanitaire pour ajuster en temps réel et au mieux, la continuité du service public au sein du territoire.

COTELUB : un accueil du public fermé, mais le maintien d'une permanence téléphonique

Au regard de la situation sanitaire et de son évolution et suite aux directives relatives au Covid-19, l'accueil du public au sein de Cotelub est suspendu jusqu'à nouvel ordre. Néanmoins, une permanence téléphonique des services administratifs, dont le personnel s'organise en télétravail, reste à votre disposition au 04 90 07 48 12 du lundi au vendredi. Les services financiers notamment, assurent le paiement des factures aux fournisseurs de Cotelub.

L'accueil des jeunes suspendu

Le contexte épidémiologique actuel a conduit Cotelub à suspendre l'accès aux deux gymnases situés sur le territoire mais également aux sites « Le Transfo » de La Tour d'Aigues et « Le Kiosk » à Cadenet.

Les enfants de soignants accueillis

Les établissements scolaires sont fermés aux élèves depuis le 16 mars mais la Crèche «1,2,3 Soleil» située à La Tour d'Aigues reste ouverte aux enfants des personnels, soignants ou aidants, indispensables à la gestion de la crise. Cette section peut accueillir jusqu'à dix enfants par jour du lundi au vendredi de 8h30 à 16h30. Les familles peuvent prendre contact avec COTELUB (04 90 07 48 12) ou appeler la



crèche au (04 90 07 47 08). Les parents doivent apporter le déjeuner sous forme de repas industrialisé et le goûter. Depuis le début de la crise, ce sont quatre enfants qui sont accueillis de façon occasionnelle ou régulière par les personnels qui restent mobilisés. Les assistantes maternelles volontaires, maintiennent l'accueil des tout-petits pour apporter leur aide et soulager les familles.

Sites Internet utiles

Pour être à jour sur l'actualité et l'évolution de la situation, nous vous invitons à consulter régulièrement les sites officiels du Ministère des solidarités et de la santé et du Conseil Départemental de Vaucluse: www.vaucluse.fr

Une FAQ est disponible sur le site du gouvernement : www.gouvernement.fr/info-coronavirus pour répondre à vos questions. Un numéro vert répond également aux questions des Français-es sur le coronavirus de 8h à 21h, sept jours sur sept : **0 800 130 000**.

RESTEZ CHEZ VOUS

Il est essentiel de respecter les gestes barrière, de rester confiner, de limiter les contacts et les déplacements pour éviter la propagation du virus Covid-19.





Accompagnement des entreprises

Pour accompagner au mieux les entreprises de son territoire par l'épidémie de Covid-19, la Communauté territoriale Cotelub, en véritable acteur de proximité, reste à l'écoute et met en place pour ses entreprises, TPE et artisans :

- Un numéro dédié aux entreprises et aux commerçants du territoire : 06 17 30 54 04;
- Propose une synthèse des principales mesures de soutien émises par le Ministère de l'Economie et des fiches pratiques sur les démarches.

Articles à lire sur :
[cotelub.fr/page d'accueil](http://cotelub.fr/page_d'accueil)



Cotelub soutient le commerce de proximité en recensant les commerces du territoire ouverts

Dans le cadre de la lutte contre l'épidémie de COVID-19, de nombreux commerces « non essentiels à la vie de la Nation » sont actuellement fermés. En effet, par arrêtés portant diverses mesures relatives à la lutte contre la propagation du virus COVID-19, le ministre des solidarités et de la santé a défini la liste des catégories d'établissements ne pouvant plus accueillir du public jusqu'au 15 avril 2020. Mais également, une liste des établissements pouvant accueillir du public à titre dérogatoire.

En cette période inédite, il est primordial de conserver une activité économique dans les territoires ruraux pour permettre aux habitants de s'approvisionner en produits de première nécessité...

Article complet à lire sur :
[cotelub.fr/aménagement territoire](http://cotelub.fr/aménagement_territoire)



Les collectes sélectives et des déchets assurés

Compte-tenu de la crise sanitaire en cours, le Pôle environnement et les déchetteries sont fermés sauf pour les déchets dangereux pour lesquels il est impératif de prendre rendez-vous en envoyant un mail : service.dechet@cotelub.fr

De même, les collectes des encombrants et des cartons sont interrompues jusqu'à nouvel ordre. Néanmoins, et dans le respect des règles de prudence en vigueur, les agents de la collecte sélective et de la collecte des ordures ménagères sont mobilisés de façon exemplaire et habituelle afin de garantir la continuité de service sur les missions essentielles de la collectivité. Il est cependant demandé de veiller au respect de quelques règles de bonnes pratiques en cette période de confinement.

Article complet à lire sur :
cotelub.fr/environnement

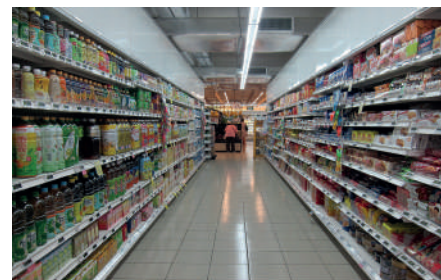


La bonne idée : confectionnez des masques pour vous et pour les autres

Aujourd'hui, les professionnels de santé, médecins de ville, infirmiers... les associations et entreprises d'aide à domicile, mais aussi les entreprises qui interviennent au domicile pour des fuites d'eau ou de gaz, manquent de matériel pour travailler en toute sécurité. La Communauté territoriale Cotelub s'associe aux actions de solidarité mises en place pour confectionner des masques.

Des patrons de coupe pour masque sont proposés sur les sites www.wedemain.fr/ et www.lemonde.fr, voir les liens complets...

Article complet à lire sur :
[cotelub.fr/bien vivre](http://cotelub.fr/bien_vivre)



Comment faire avec mes courses ?

Voici quelques gestes simples à adopter :

- Laisser les aliments qui ne sont pas frais dehors pendant trois heures
- Enlever les emballages de tous les produits quand c'est possible
- Bien laver ses fruits et légumes
- Toujours se laver les mains après chaque manipulation

LE CHIFFRE

21

C'est le nombre d'agents mobilisés sur le terrain pour la collecte des ordures ménagères et ainsi assurer la continuité de service.

L'INFO EN +

L'équipe des SONS DU LUB' reporte son Festival au samedi 19 et dimanche 20 septembre et peaufine cette édition automnale pour vous offrir un week-end de folie à la rentrée !

Photos : Vincent Agnès - Pixabay - Cotelub
COTELUB : Parc d'activités Le Revol -
128, ch. des vieilles vignes - 84240 La Tour d'Aigues
Tél. 04 90 07 48 12