



La répartition de notre effectif

Le tableau suivant présente les effectifs affectés par poste de tri sur notre site de Nîmes. Le personnel œuvrant est doublé lorsque nous pouvons fonctionner à deux postes de tri par jour..

Libellé	Nombre
Encadrement	
Directeur d'agence	1
Technicien de Maintenance	1
Responsable logistique	1
Assistante d'exploitation	1
Œuvrant	
Opérateurs de tri (pour un poste de tri)	17
Conducteurs d'engins (pour un poste de tri)	4
Agents de maintenance	2
TOTAL	27

Les chiffres clefs

9 M€ d'investissement dont **8,2 M€** pour le process

13 t/h de débit nominal

40 000 t/an de capacité technique

36 000 tonnes passées sur chaîne en 2016

8 000 m² de superficie de bâtiment

La chaîne de tri c'est : 1 trémie doseuse, 1 décartonneur, 3 cabines de tri, 1 crible balistique, 2 cribles à disques, 7 trieurs optiques, 3 overbands, 2 courants de Foucault.



Centre conçu pour les Extensions des Consignes de Tri (ECT)

Site retenu par Eco-emballages dans les appels à projets sur les ECT.

Dans le cadre des ECT tri des

- film PEBD
- Plastiques rigides PE/PP/PS, PET Q7 et PET Q8
- Extraction des petits aciers
- Extraction des petits Aluminiums
- Capacité d'extraction des PET OPAQUES



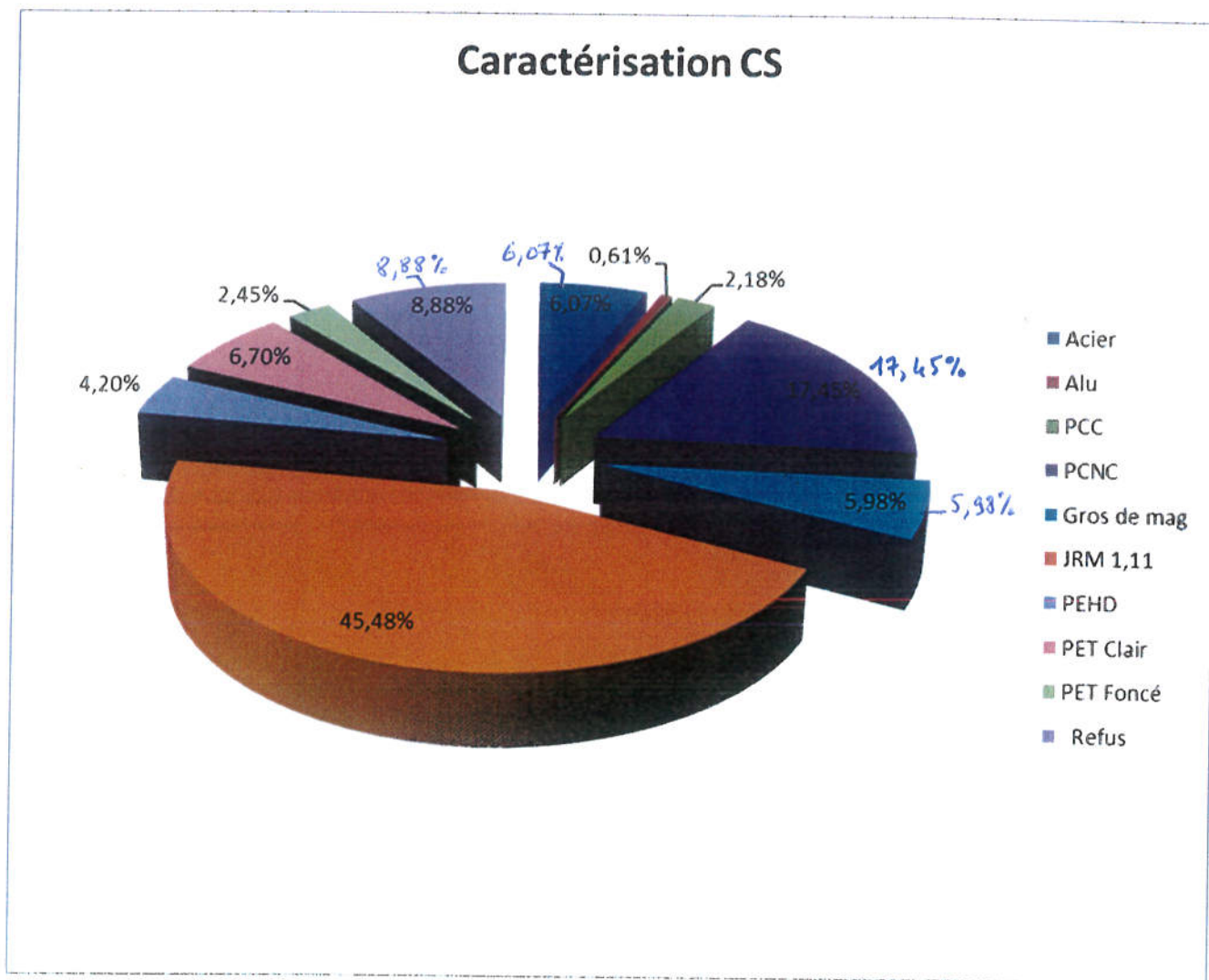
2.0 Données générales de votre contrat

Tonnage entrant 2016	469.26 T	Taux de refus	8.48 %	38.869 T
Stock vrac 2015	0.00 T			
Total à trier 2016	469.26 T			
Freinte	1.83 %			
Tonnage traité	460.673 T			

La collectivité génère peu de refus.

3.0 Composition du gisement.

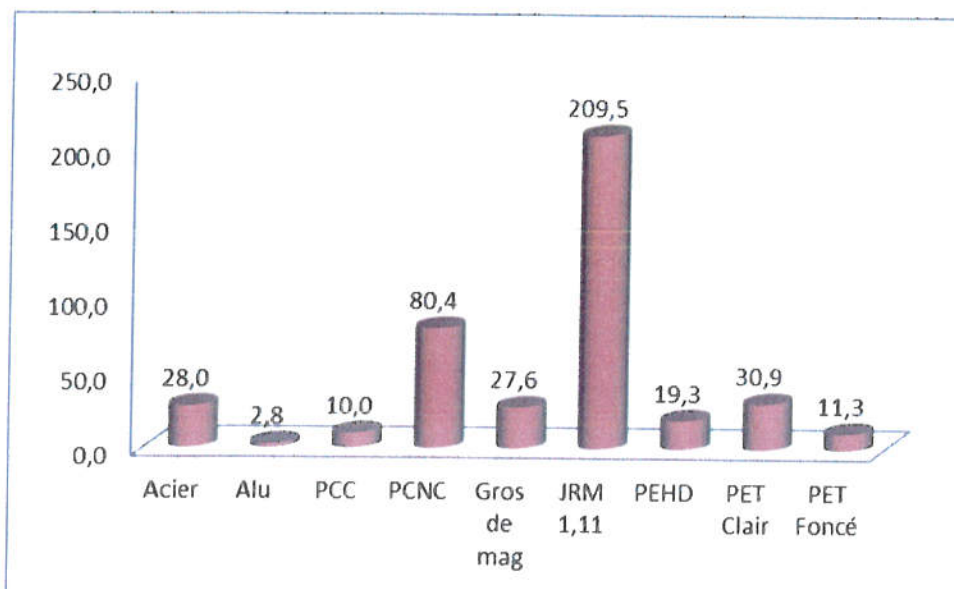
La composition du gisement est donnée par les caractérisations et corrélée avec les résultats réels de tri.





4.0 Tonnage de recyclables produit

La production de déchets recyclable pour l'année 2016 est de 419.7 Tonnes. La répartition est la suivante.



La performance de tri qui se définit comme la différence entre le tonnage théorique issu des caractérisations (460.67 T) et le tonnage réel trié (Expédition et stock pour (460.67) est de **100 %**. Elle est supérieure à nos engagements contractuels.

5.0 Expédition et stock

Objet	Acier	Alu	PCC	PCNC	Gros de mag	JRM 1,11	PEHD	PET Clair	PET Foncé	Refus	TOTAL
Stock balle 2015	1,66	0,44	3,42	0,63	0,42	1,61	0,34	0,32	-0,47	0,19	8,6
Expédition 2016	28,94	4,00	9,87	78,30	28,44	206,66	15,94	31,52	10,52	40,20	454,4
Stock 2016	0,67	-0,73	3,58	2,69	-0,47	4,45	3,74	-0,33	0,30	0,91	13,9

Aucun stock vrac entrant en 2016 sur le site de Nîmes.

6.0 Résultats financiers

Objet	P.U	Tonnage	Total
Tri de la collecte sélective	169.00 €	469.26 T	79 304.94 €

Le prix de tri des collectes sélectives comprend l'élimination des refus de tri.



Le prix unitaire de traitement des collectes sélectives pour la communauté de communes en 2016 est de 169.00 € par tonne entrante.

Rachats matières

Matière	P.U	Tonnage	Total
Journaux revues magazines 1,11	77.92 €	206.66 T	16 104.60 €
Gros de magasins 1,02	78,63 €	28.44 T	2 236.26 €

Le rachat matière concerne seulement la partie des fibreux pour un montant global de 18 340.86 € en 2016.

Résultat global

Objet	P.U	Tonnage	Total
TRI	129.92 €	469.26 T	60 964.08 €

Le coût de tri pour l'année 2016 est de 129.92 € hors recettes emballages (soutiens EE et reventes matières).

7.0 Conclusion

L'année 2016 est une année importante pour PAPREC SUD GARD au niveau du tri avec la réalisation de travaux supplémentaires permettant le passage aux extensions de consignes de tri plastique et au recyclage des petits aluminiums et aciers.

Restant à votre disposition, je vous présente, monsieur le président, l'expression de ma considération distinguée.

PAPREC SUD AGRD
Le Directeur de l'agence
Thierry DEVEAU